

1.構造概要

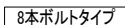
国土交通大臣認定番号（アンカー用ボルトセット） ※（ ）はミルメーカーと加工工場を示す。			
MBLT-0116	M24～M48（朝日工業・アイエスケー中島工場）	MBLT-0180	M24～M48（朝日工業・アイエスケー前橋工場）
MBLT-0144	M30～M48（JFE条鋼・アイエスケー中島工場）	MBLT-0181	M30～M48（JFEスチール・アイエスケー前橋工場）
MBLT-0164	M52～M76（JFE条鋼・アイエスケー前橋工場）		

$$F_{\text{值}}=355\text{N/mm}^2, 365\text{N/mm}^2, 385\text{N/mm}^2$$

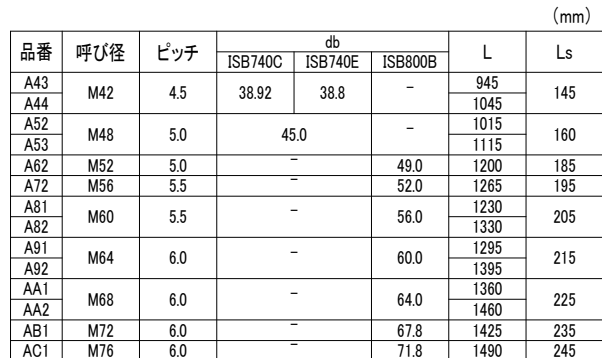
(東京支店) TEL 03-6661-6925
FAX 03-6661-6926

3.アンカー用ボルトセット

材質：一般構造用圧延鋼材 SS400(M48以下)
溶接構造用圧延鋼材 SM490A(M52以上)



- ① アンカーボルト ② ベースプレート
- ③ 一種ナット(シングルナット) … 土間コンクリート等で被覆する場合は、シングルナットを標準仕様とする。
被覆されない場合は、ダブルナット又は六角リングにて緩み止めを行う。
- ④ 丸座金 ⑦ セットフレーム
- ⑤ 六角リング ⑧ セットアンカー
- ⑥ 定着板 ⑨ モルタル(30～50mm)



(mm)				
呼び径	品番	d1	d2	tw
M42	C4	78	43	19
M48	C5	90	50	19
M52	C6	100	54	25
M56	C7	108	58	28
M60	C8	114	62	32
M64	C9	120	66	36
M68	CA	128	70	36
M72	CB	134	74	36
M76	CC	140	78	36

	(mm)			
呼び径	S	di	mi	ti
M42	65	39.2	9	2.3
M48	75	45.7	10	2.3
M52	80	49.9	11	2.8
M56	85	52.6	12	2.8
M60	90	56.6	12	3.2
M64	95	60.3	13	3.2
M68	100	64.3	14	3.2
M72	105	68.2	14	3.6
M76	110	72.2	15	3.6

2. ベースプレート

建築構造用認定鋼板 TMCP385B

8本ボルトタイプ

※ベースプレートは
“中心マーク”のある面が上面(鋼管取付面)
“溶接突起”のある面が下面(底面)

※柱材のめっき仕様について
柱材をめっきする場合は、「SHU-HGタイプ」をご採用ください。

4.コンクリート柱形

コンクリート: $F_c=21\text{N/mm}^2$ 以上(鋼管サイズ□550以下)
 $F_c=24\text{N/mm}^2$ 以上(鋼管サイズ□600以上)

鉄筋: JIS G 3112 SD295A(D16以下)
 JIS G 3112 SD345(D19~D25)
 JIS G 3112 SD390(D29以上)

図1 断面図

Lu

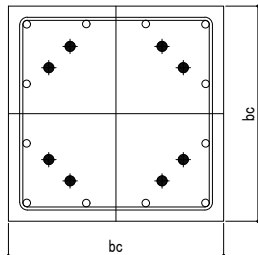
La

ベースモルタル厚
30mm~50mm

30

H

杭基礎の場合は、最低下寸法+掘り出す分とする。

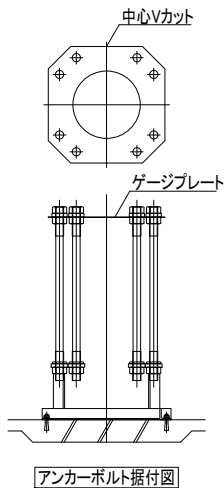


- ・主筋頂部のフックは、設けないことを標準とする。
 - ・トップフープは、シングルを標準とする。
 - ・Lxは、使用する主筋径の10倍以上とする。
- なお、Lxの定着方向は指定しないため、内側に向けても問題ないものとする。
- ・主筋、帯筋の径・本数は、標準柱形の場合を示す。
 - ・柱形の幅(bc)を標準柱形より上げた場合、検討が必要。
- 柱形を上げる場合や、柱芯が偏心する場合などは、弊社までご相談ください。

- ・柱形の配筋が標準の場合
基礎立上り高さ(Hs)は、250mm以下とする。
- ・立上り高さ(Hs)が250mmを超える場合は、
検討が必要となるため、弊社までご相談ください。

5. 施工

※()は、元請施工範囲を示す。
6.[コンクリート打設前検査]は、契約内容による。



- 1.施工打合せ
- 2.(捨てコンクリートの打設)…捨てコン厚さは100mm以上とする。
- 3.(墨出し)…柱芯を明示する。
- 4.アンカーボルト据付
- 5.(配筋・型枠)
 - ゲージプレートを外したり、上に物を置いたり、乗ったりしない。
 - アンカーボルト、セットフレーム等と鉄筋を拘束しない。
 - アンカーボルトに熱を加えない。
- 6.[コンクリート打設前検査]
- 7.(コンクリート打設)
- 8.(鉄骨建方・アンカーボルトの本締)
 - まんじゅう高さは(30～50mm)とする。
 - まんじゅうに使用する材料に規定はない。
 - まんじゅうの大きさは施工マニュアルを参照。
- 9.ベースモルタルの充てん…ISグラウト以外は使用不可。
- 10.ナットの緩み確認
- 11.(充てん型枠脱型・廃棄)

6. 施工管理

- ・ISベースの施工（アンカーボルトの据付及びベースモルタルの充てん）は、弊社が認定した施工者が行う。
- ・施工は、施工マニュアルに準じて行い、施工後「チェックシート」により許容範囲内にあることを確認する。
- ・材料は弊社にて支給する。支給品以外の材料を使用した場合、ISベースの性能を保証できない場合がある。
- ・アンカー用ボルトセットは大臣認定材である。形状・寸法・材質の変更、切り欠き・溶接などの加工は認められない。

ISベース柱脚工法設計・施工標準図 (SHU-H:角形鋼管用 非保有耐力接合タイプ) 2/2										一般財団法人 日本建築センター 鋼構造評定委員会評定 BCJ評定-ST0282-04 (2024年11月15日)										アイエスケ株式会社 (大阪本社) TEL 06-6449-0881 FAX 06-6449-0877 (東京支店) TEL 03-6661-6925 FAX 03-6661-6926									
										国土交通大臣認定番号 (アンカー用ボルトセット) ※ () はミルメーカーと加工工場を示す。										適用柱材 (F値=355N/mm ² , 365N/mm ² , 385N/mm ²) □300×300～□800×800									
										2025年8月作成																			
採用	柱脚記号	鋼管サイズ (mm)	適用鋼管 (mm) ※柱材は、指定JIS規格品または大臣認定品とする。			ベースプレート						アンカーボルト			コンクリート柱形 (標準)										最低H寸法 (mm) ※杭基礎の場合は (最低H寸法+杭出寸法)				
			柱材の基準強度 (N/mm ²)			ベースプレート記号	D (mm)	C1 (mm)	C2 (mm)	dh (mm)	t (mm)	本数-呼び径 (品番)	Lu (mm)	La (mm)	bc (最小～最大) (mm)	主筋 (径-本数を選択する)			帯筋	Lx (mm)	コンクリート強度 (N/mm ²)								
			355	365	385																								
	SHU305H	□300	16 ≦t ≦ 19	16 ≦t ≦ 19	16 ≦t ≦ 19	S5055U	550	420	250	φ 58	50	8-M42 (A43)	175	680	760～1070	-	24-D22	20-D25	D13@100	10d以上	21以上	850以上							
	SHU354H		□350	16 ≦t ≦ 22	16 ≦t ≦ 22	12 ≦t ≦ 22	S4559U	590	480	310	φ 58	45	8-M42 (A43)	175	680	810～1160	28-D22	24-D25	20-D29	D13@100	10d以上	21以上	850以上						
	SHU355H			19 ≦t ≦ 22	19 ≦t ≦ 22	19 ≦t ≦ 22	S5563U	630	500	310	φ 66	55	8-M48 (A52)	195	720	910～1240	32-D22	28-D25	24-D29	D13@100	10d以上	21以上	900以上						
	SHU404H	□400	12 ≦t ≦ 36	12 ≦t ≦ 22	12 ≦t ≦ 28	S4564U	640	530	360	φ 58	45	8-M42 (A44)	175	780	860～1230	32-D22	24-D25	20-D29	D13@100	10d以上	21以上	950以上							
	SHU405H		16 ≦t ≦ 40	16 ≦t ≦ 22	14 ≦t ≦ 40	S5568U	680	550	360	φ 66	55	8-M48 (A53)	195	820	940～1260	36-D22	28-D25	24-D29	D13@100	10d以上	21以上	1000以上							
	SHU406H		22 ≦t ≦ 40	t = 22	22 ≦t ≦ 40	S7081AU	810	620	430	φ 66	70	8-M48 (A53)	195	820	1060～1260	-	36-D25	32-D29	D13@100	10d以上	21以上	1000以上							
	SHU454H	□450	12 ≦t ≦ 32	12 ≦t ≦ 22	12 ≦t ≦ 28	S4569U	690	580	410	φ 58	45	8-M42 (A44)	175	780	910～1240	32-D22	28-D25	20-D29	D13@100	10d以上	21以上	950以上							
	SHU455H		16 ≦t ≦ 40	16 ≦t ≦ 22	14 ≦t ≦ 36	S5573U	730	600	410	φ 66	55	8-M48 (A53)	195	820	960～1260	32-D25	28-D29	24-D32	D13@100	10d以上	21以上	1000以上							
	SHU502H	□500	12 ≦t ≦ 28	12 ≦t ≦ 22	12 ≦t ≦ 25	S4574U	740	630	460	φ 58	45	8-M42 (A44)	175	780	970～1260	28-D25	24-D29	20-D32	D13@100	10d以上	21以上	950以上							
	SHU503H		16 ≦t ≦ 40	16 ≦t ≦ 22	14 ≦t ≦ 38	S5580U	800	660	430	φ 70	55	8-M52 (A62)	235	850	1050～1260	40-D25	32-D29	28-D32	D13@100	10d以上	21以上	1050以上							
	SHU504H		22 ≦t ≦ 40	19 ≦t ≦ 22	19 ≦t ≦ 50	S6587U	870	680	420	φ 80	65	8-M60 (A82)	255	950	1140～1260	44-D25	36-D29	28-D32	D13@100	10d以上	21以上	1150以上							
	SHU505H		25 ≦t ≦ 40	-	25 ≦t ≦ 50	S8096U	960	760	500	φ 80	80	8-M60 (A82)	255	950	1280～1790	52-D25	40-D29	36-D32	D16@100	10d以上	21以上	1150以上							
	SHU506H		28 ≦t ≦ 40	-	28 ≦t ≦ 50	S9096U	960	690	410	φ 88	90	8-M68 (AA2)	275	1050	1310～1730	48-D25	40-D29	32-D32	D16@100	10d以上	21以上	1300以上							
	SHU551H	□550	16 ≦t ≦ 28	16 ≦t ≦ 22	16 ≦t ≦ 25	S4579U	790	680	510	φ 58	45	8-M42 (A44)	175	780	1040～1260	40-D22	32-D25	28-D29	D13@100	10d以上	21以上	950以上							
	SHU552H		16 ≦t ≦ 36	16 ≦t ≦ 22	16 ≦t ≦ 28	S5083U	830	700	510	φ 66	50	8-M48 (A53)	195	820	1090～1260	40-D25	32-D29	28-D32	D13@100	10d以上	21以上	1000以上							
	SHU553H		16 ≦t ≦ 40	16 ≦t ≦ 22	16 ≦t ≦ 40	S6088U	880	730	490	φ 74	60	8-M56 (A72)	245	900	1150～1260	-	36-D29	28-D32	D13@100	10d以上	21以上	1100以上							
	SHU554H		22 ≦t ≦ 40	t = 22	19 ≦t ≦ 50	S7092U	920	750	480	φ 84	70	8-M64 (A91)	265	900	1280～1740	48-D25	40-D29	36-D32	D16@100	10d以上	21以上	1100以上							
	SHU555H		22 ≦t ≦ 40	t = 22	22 ≦t ≦ 50	S80101U	1010	810	550	φ 80	80	8-M60 (A82)	255	950	1360～1790	52-D25	40-D29	36-D32	D16@100	10d以上	21以上	1150以上							
	SHU601H	□600	16 ≦t ≦ 28	-	16 ≦t ≦ 25	S4584U	840	730	560	φ 58	45	8-M42 (A44)	175	780	1100～1240	36-D25	28-D29	24-D32	D13@100	10d以上	※24以上	950以上							
	SHU602H		16 ≦t ≦ 40	-	16 ≦t ≦ 36	S5590U	900	760	530	φ 70	55	8-M52 (A62)	235	850	1180～1780	-	40-D29	32-D32	D16@100	10d以上	※24以上	1050以上							
	SHU603H		16 ≦t ≦ 40	-	16 ≦t ≦ 45	S6594U	940	780	520	φ 80	65	8-M60 (A81)	255	850	1230～1790	-	40-D29	36-D32	D16@100	10d以上	※24以上	1050以上							
	SHU604H		22 ≦t ≦ 40	-	22 ≦t ≦ 50	S7097U	970	790	510	φ 88	70	8-M68 (AA1)	275	950	1330～1870	-	44-D29	36-D32	D16@100	10d以上	※24以上	1200以上							
	SHU605H		25 ≦t ≦ 40	-	25 ≦t ≦ 50	S85106U	1060	850	570	φ 88	85	8-M68 (AA1)	275	950	1460～1960	-	52-D29	44-D32	D16@100	10d以上	※24以上	1200以上							
	SHU652H	□650	16 ≦t ≦ 40	-	16 ≦t ≦ 38	S6097U	970	820	580	φ 74	60	8-M56 (A72)	245	900	1270～1780	-	40-D29	32-D32	D16@100	10d以上	※24以上	1100以上							
	SHU653H		19 ≦t ≦ 40	-	16 ≦t ≦ 45	S65100U	1000	830	560	φ 84	65	8-M64 (A91)	265	900	1380～1870	-	44-D29	40-D32	D16@100	10d以上	※24以上	1100以上							
	SHU654H		19 ≦t ≦ 40	-	19 ≦t ≦ 50	S70102U	1020	840	560	φ 88	70	8-M68 (AA1)	275	950	1440～1940	60-D25	48-D29	40-D32	D16@100	10d以上	※24以上	1200以上							
	SHU655H		22 ≦t ≦ 40	-	22 ≦t ≦ 50	S85112U	1120	910	630	φ 88	85	8-M68 (AA2)	275	1050	1570～1940	-	52-D29	44-D32	D16@100	10d以上	※24以上	1300以上							
	SHU702H	□700	16 ≦t ≦ 36	-	16 ≦t ≦ 32	S55100U	1000	860	630	φ 70	55	8-M52 (A62)	235	850	1310～1790	-	40-D29	36-D32	D16@100	10d以上	※24以上	1050以上							
	SHU703H		16 ≦t ≦ 40	-	16 ≦t ≦ 40	S65104U	1040	880	620	φ 80	65	8-M60 (A81)	255	850	1390～1550	-	44-D29	40-D32	D16@100	10d以上	※24以上	1050以上							
	SHU704H		19 ≦t ≦ 40	-	16 ≦t ≦ 50	S70107U	1070	890	610	φ 88	70	8-M68 (AA1)	275	950	1520～1780	-	48-D29	40-D32	D16@100	10d以上	※24以上	1200以上							
	SHU705H		22 ≦t ≦ 40	-	19 ≦t ≦ 50	S85116U	1160	950	670	φ 88	85	8-M68 (AA1)	275	950	1630～1860	-	56-D29	48-D32	D16@100	10d以上	※24以上	1200以上							
	SHU706H		25 ≦t ≦ 40	-	22 ≦t ≦ 50	S90117U	1170	920	610	φ 96	90	8-M76 (AC1)	295	1050	1700～1950	-	56-D29	48-D32	D16@100	10d以上	※24以上	1300以上							
	SHU751H	□750	16 ≦t ≦ 36	-	16 ≦t ≦ 32	S55105U	1050	910	680	φ 70	55	8-M52 (A62)	235	850	1370～1 φ 580	-	44-D29	36-D32	D16@100	10d以上	※24以上	1050以上							
	SHU752H		16 ≦t ≦ 40	-	16 ≦t ≦ 40	S65110U	1100	930	660	φ 84	65	8-M64 (A92)	265	1000	1530～1940	64-D25	52-D29	40-D32	D16@100	10d以上	※24以上	1200以上							
	SHU753H		19 ≦t ≦ 40	-	19 ≦t ≦ 50	S70114U	1140	950	650	φ 92	70	8-M72 (AB1)	285	1000	1650～1940	68-D25	56-D29	44-D32	D16@100	10d以上	※24以上	1250以上							
	SHU754H		19 ≦t ≦ 40	-	19 ≦t ≦ 50	S85122U	1220	1010	730	φ 88	85	8-M68 (AA2)	275	1050	1720～1940	-	60-D29	48-D32	D16@100	10d以上	※24以上	1300以上							
	SHU802H	□800	16 ≦t ≦ 40	-	16 ≦t ≦ 45	S70117U	1170	990	710	φ 88	70	8-M68 (AA2)	275	1050	1680～1940	68-D25	56-D29	44-D32	D16@100	10d以上	※24以上	1300以上							
	SHU803H		19 ≦t ≦ 40	-	19 ≦t ≦ 50	S75120U	1200	1000	690	φ 96	75	8-M76 (AC1)	295	1050	1790～2130	72-D25	60-D29	48-D32	D16@75	10d以上	※24以上	1300以上							
	SHU804H		19 ≦t ≦ 40	-	19 ≦t ≦ 50	S85127U	1270	1060	760	φ 92	85	8-M72 (AB1)	285	1000	1840～1950	-	64-D29	52-D32	D16@75	10d以上	※24以上	1250以上							